

CURRICULUM VITAE ALFRED SÁ LAGO

EBCN, Ingeniero colegiado num 14348,
APDI, Diseñador Iluminación Profesional Senior

NUR L+D

EXPERIENCIA EN DIVERSAS APLICACIONES DE ILUMINACIÓN



- Iluminación interior/exterior
- Iluminación de fachadas
- Iluminación Industrial
- Iluminación deportiva
- Iluminación efímera
- Iluminación comercial
- Iluminación urbana
- Iluminación museística
- Iluminación edificios públicos
- Investigación mercado LED
- Diseño de luminarias

FORMACIÓN ACADÉMICA

- **Formación :** Titulado Ingeniería Técnica industrial en Electricidad(1982-1986), Ingeniería Técnica Industrial. electrónica, 2º curso; Ingeniería Industrial, 1º y 2º curso;
- **Formación en marketing y ventas:**
Venta técnica (Carandini, 1990); Creación de empresas (BCN ACTIVA, 1995); Krauthammer. Influir en las personas (Schröder, 1996); Marketing global I y II (Philips, 2001) Dirección de Ventas (EADA, 2004-2005); Dirección de Personas y RRHH (U.O.C., 2006);
- **Otras formaciones complementarias:**
Inglés, Francés, Portugués, Software Diseño de Iluminación, Diseño Gráfico, Maquetación, Fotografía, Aplicaciones y Utilidades Internet.
- **Formación específica en Iluminación:**
Desde 1986 he asistido a cursos, charlas, debates, conferencias, seminarios, congresos, simposios y ferias del sector, como participante, expositor, ponente o moderador. Mi actitud frente a la tecnología es de curiosidad, reto, análisis, estudio, prueba, aprendizaje y asimilación de conceptos. Esto me ha permitido contribuir a formar a otros especialistas.



EXPERIENCIA LABORAL

| <i>Periodo</i> | <i>Empresa</i> | <i>Responsabilidad</i> | <i>Sector de actividad</i> |
|----------------|---------------------------------|---------------------------------|---|
| • 1986-1987 | ERCO ILUMINACION | Promotor técnico | Iluminación interior |
| • 1987-1992 | C&G CARANDINI | Proyectista / Técnico Com. | Iluminación Pública / Deportiva / Ornamental |
| • 1992-1994 | CITELUM (antes MOSECA) | Director TécnicoMantenimiento / | Iluminación Pública |
| • 1995-1999 | SCHREDER | Delegado Comercial | Iluminación Pública / Deportiva / Ornamental |
| • 1999-2003 | PHILIPS IBERICA | Promotor / Técnico Com. | Iluminación en todas las aplicaciones |
| • 2003-2006 | MARTIN architectural | Jefe de Ventas Nacional | Iluminación arquitectural dinámica |
| • 2006-2007 | LUMEN'S BOULEVARD | Responsable Proyectos | Iluminación hoteles, tiendas, edificios, etc. |
| • 2006 -2007 | SERIA / energía solar | Promotor comercial | Energía Solar Fotovoltaica y Solar Térmica |
| • 2007-2009 | FLUXUS LUMINOTÉCNICOS | Socio / Director Proyectos | Estudio de diseño de iluminación |
| • 2010-2015 | NUR & LLUM BARCELONA | Socio / Director Proyectos | Estudio de diseño de iluminación |
| • 2011-2015 | NUR L+D e artec3 | Socio / Director Proyectos | Estudio brasileño de diseño de iluminación |
| • 2013-2016 | NUR Brasil | Socio Emprendedor | Servicios y productos sostenibles- Smart City |
| • 2016-2019 | NUR L+D | Empresario autónomo | Diseño y Consultoría de Iluminación |

EXPERIENCIA PROFESIONAL

- Más de **33 años de experiencia en el sector de la Iluminación**, habiendo dedicado el 95% de mi vida profesional, específicamente a ésta actividad, tanto a la Consultoría como a los Proyectos de Iluminación.
- Inicié mi etapa profesional tras los estudios de ingeniería, trabajando como técnico comercial y prescriptor de Iluminación.
- Comencé en 1986, y desde entonces he trabajado como empleado con diferentes roles y responsabilidades técnicas y comerciales, en 7 empresas especialistas del sector profesional, fabricantes, empresas de mantenimiento e instalaciones, y distribuidores de Iluminación, hasta el año 2006.
- Desde 2007, **he fundado tres estudios de diseño de Iluminación propios**, como socio principal, tanto en Barcelona como en São Paulo (Brasil), junto con otros especialistas del sector, para abarcar mayores posibilidades de éxito. En estos estudios hemos formado un equipo de hasta 7 personas especializadas en iluminación
- He colaborado también en Brasil, con **otros sectores relacionados con la ingeniería**, energías renovables, creación de caminos y carreteras ecológicas o Smart City, además de la Iluminación pública.
- Actualmente trabajo como **consultor y proyectista de Iluminación**, tanto como empresario autónomo, o como freelance en colaboración con otros emprendedores.

En la actualidad estamos diversificando nuestras actividades en proyectos, algunas de las novedades son:

- * Iluminación exterior ornamental con criterios Star Light, por tanto iluminar monumentos o fachadas sin contaminación lumínica.
- * Proyectos de Iluminación Pública y Smart City en Brasil, con las tres empresas asociadas a la mía en São Paulo.
- * Relanzamiento de la actividad comercial, aumento actividad en la web y mayor presencia en otras redes sociales.
- * Diversificación de aplicaciones de Iluminación. Iluminación industrial y efímera, Iluminación en eventos.
- * Colaboración con otros estudios en proyectos de iluminación de interiores, comercial, hotelero, museos, residencial.

EXPERIENCIA PROFESIONAL . Especialidades dentro del campo de la Iluminación

- Mi principal especialidad: **iluminación urbana y ornamental, fachadas históricas o modernas**, centros históricos de ciudades, y proyectos urbanos. Durante más de 20 años he trabajado en el sector de Iluminación pública, junto a las **administraciones y organismos públicos, arquitectos, ingenierías, constructoras e instaladoras**. Como proveedor, en una empresa fabricante, o posteriormente siendo contratado como diseñador de Iluminación, realizando proyectos completos, auditorías completas, ejecuciones de obra, mediciones de comprobación de resultados, modificación y mejora de instalaciones, etc.
- También he sido director técnico de una empresa de instalaciones y mantenimiento de la Iluminación pública, por lo que conozco las peculiaridades de las obras, vistas desde el lado del contratista.
- A lo largo de mi carrera profesional, he realizado proyectos **en todas las áreas y aplicaciones** de la Iluminación; en interiores: **edificios públicos, museos, oficinas, centros comerciales, restauración, hoteles, tiendas o exposiciones**.
- He realizado diversas instalaciones de **iluminación efímera**, en eventos tanto en exterior como en interior
- He impartido charlas técnicas y **conferencias** en congresos especializados y en Universidades nacionales o extranjeras
- Poseo amplia experiencia en trabajos e **investigaciones con tecnología LED**, y he escrito regularmente sobre el tema.
- Recientemente, desde 2008 hasta la actualidad, he sido contratado por empresas particulares, entidades y organismos públicos, para realizar **investigaciones o estudios de mercado sobre los productos del sector**, así como comparativas de productos y específicamente con los nuevos lanzamientos que incorporan tecnología LED.

FILOSOFIA DE TRABAJO.

Fases del Proyecto de Iluminación. En cada nuevo proyecto, se parte de una idea inicial, un **concepto** que sugiere cómo iluminar, cuáles serán las principales pautas e ideas a considerar. En el proyecto **básico** se sugieren las técnicas y en el proyecto **ejecutivo** se definen con más precisión. En cada fase de un proyecto complejo, y muy voluminoso, se incorporan diversos **colaboradores**, adecuados a las tareas a realizar, tales como arquitectos, interioristas, ingenieros eléctricos, artistas en light-art, otros lighting designers especializados en facetas complementarias, o especialistas en telecomunicaciones o control del led, si es necesario para analizar y resolver los requerimientos técnicos complejos. En toda ejecución de una instalación de Iluminación, es muy importante la **dirección de obra**.

Consultoría en iluminación. Este tipo de trabajos se inician siempre con una **amplia investigación en la red**, y analizando a fondo la documentación técnica recopilada en visitas técnicas a fabricantes, ferias y congresos técnicos. Habitualmente, las empresas o entidades que contratan una consultoría técnica buscan un **profesional del sector** que sea **riguroso** técnicamente, que sea **independiente de los fabricantes**, e **imparcial** ante las distintas marcas y soluciones a analizar.



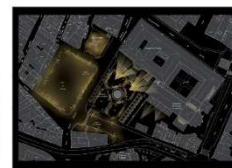
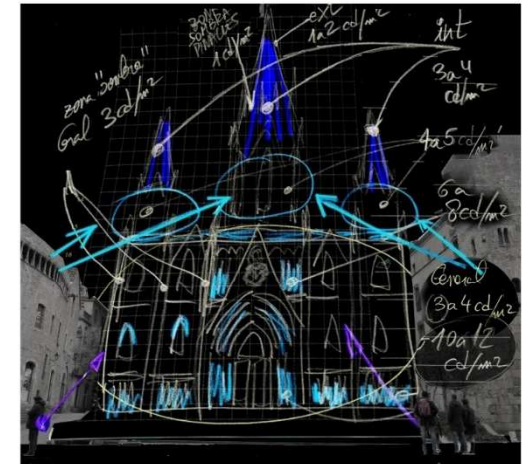
**Equipo de proyectos
NUR L+D
2010 - 2015
Director:
Alfred Sá**



NUR L+D

TARJETA DE PRESENTACIÓN (año 2016)

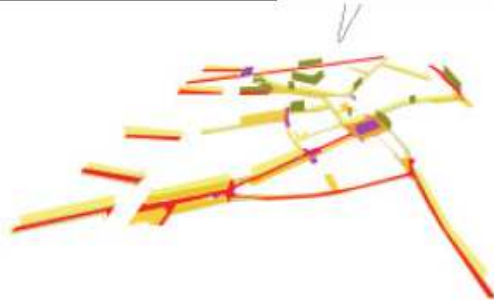
NUR L+D



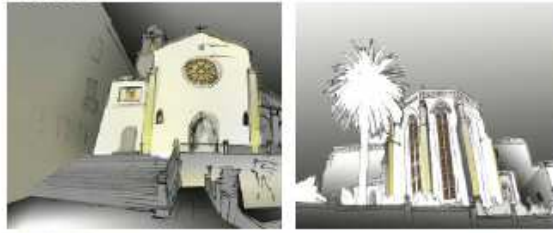
FILOSOFIA DE TRABAJO. Fases del Proyecto de Iluminación.

NUR L+D

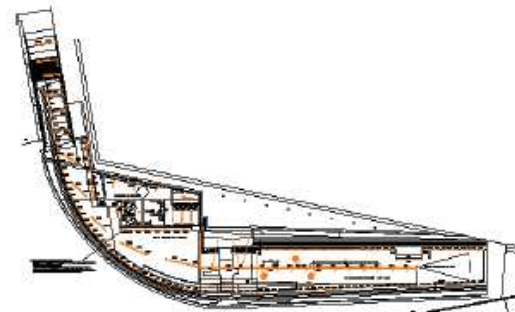
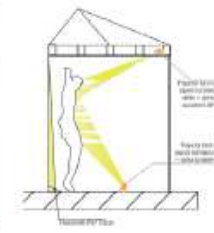
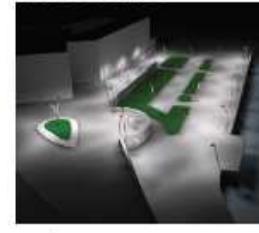
CONCEPTO



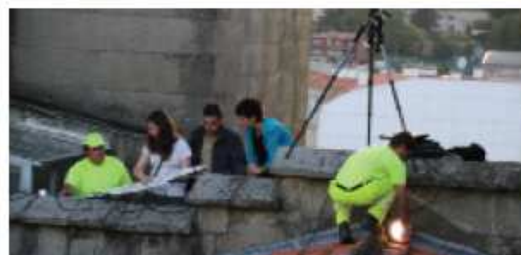
BÁSICO



EJECUTIVO



DIRECCIÓN DE OBRA



REVISIÓN FINAL Y REPORTAJE FOTOGRÁFICO



EJEMPLO: PROYECTOS DE ILUMINACIÓN URBANA

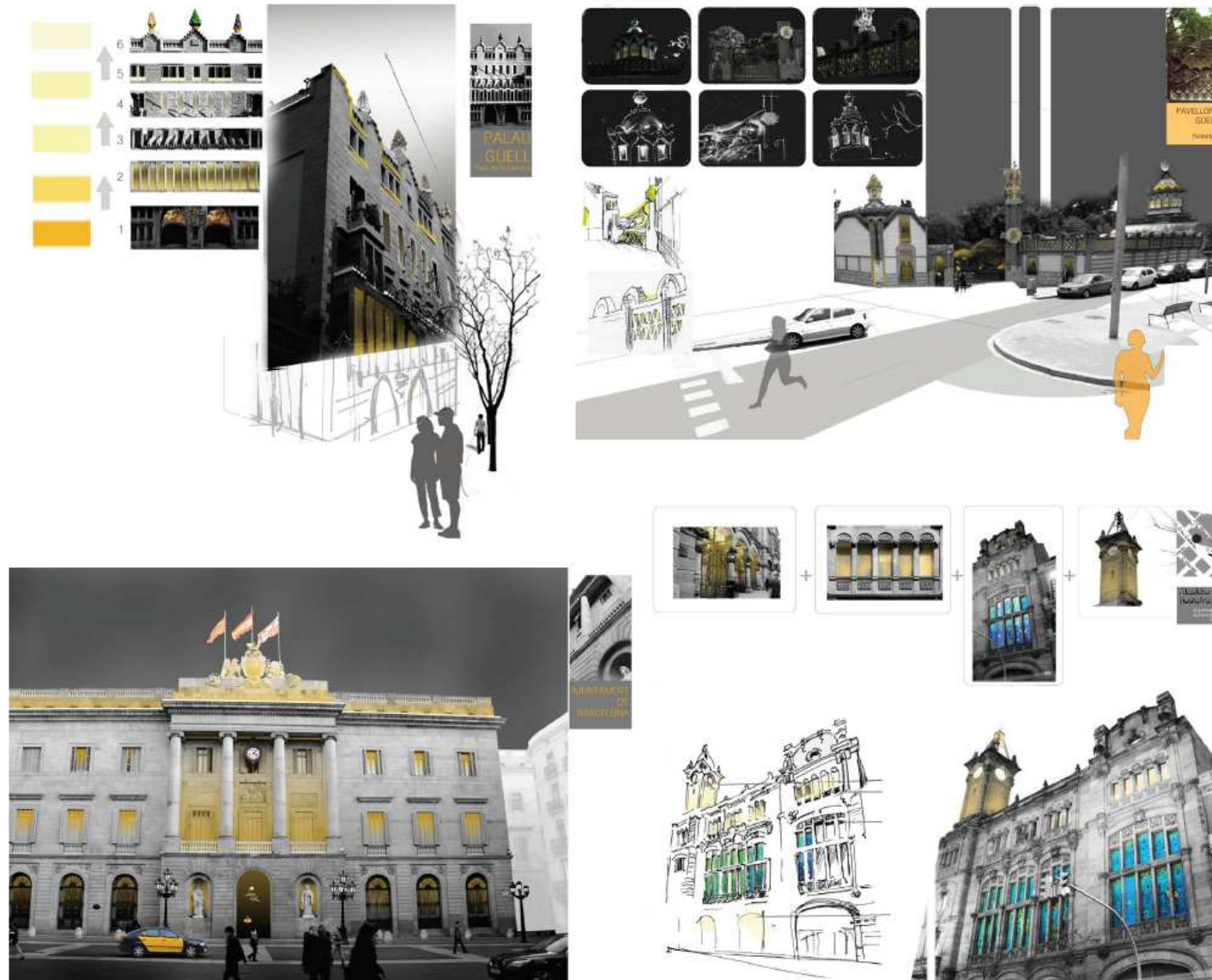
La propuesta lumínica debe **embellecer** la ciudad, **mejorar** la eficiencia energética, **lograr** confort visual, **evitar** la contaminación lumínica, y siempre **cumplir las normativas** internacionales.

NUR L+D



EJEMPLO: PROYECTOS DE ILUMINACIÓN DE EDIFICIOS

En primer lugar se analiza la **historia**, la **arquitectura**, los **usos del edificio**, su **entorno**, y las **intenciones** de la propiedad. A partir del **análisis completo**, se realiza la **propuesta conceptual**, luego la **básica** y finalmente el **proyecto ejecutivo**.



CV Alfred Sá 2020

NUR L+D

Realizaciones: Iluminación de la Basílica de Pontevedra / Plan Maestro de Iluminación Urbana

Uno de los primeros proyectos de la última etapa, en 2008-2009. La ejecución del proyecto agradó mucho al cliente, quien encargó otros 7 proyectos, con la misma filosofía de trabajo, conformando un **Plan Maestro de Iluminación Urbana**.



Realizaciones en Barcelona: Monumento del Obelisco y estatua de Mossen Cinto Verdaguer

Ejecutados en 2012 -14, con tecnología convencional y con LED, están situados en las avenidas mas importantes de la ciudad, con gran volumen de circulación de vehículos. Se diseñaron y desarrollaron luminarias especiales, con control dinámico.

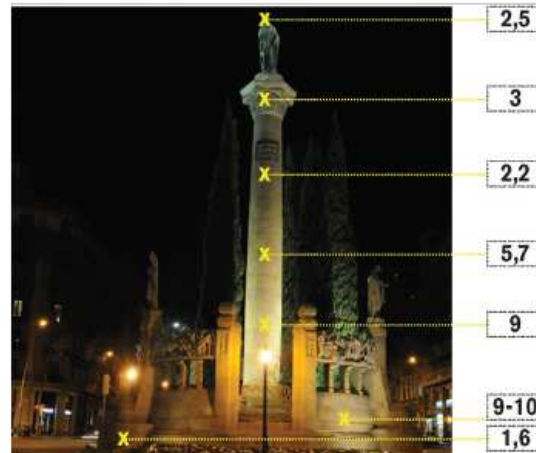
Llum dinàmica recreant diferents escenes amb llum blanca.



NUR L+D

SITUACIÓ ANTERIOR - ABANS DE LA MILLORA

Làmpades DE mercuri, làmpada CSI, làmpades de sodi en fanals sense òptica.



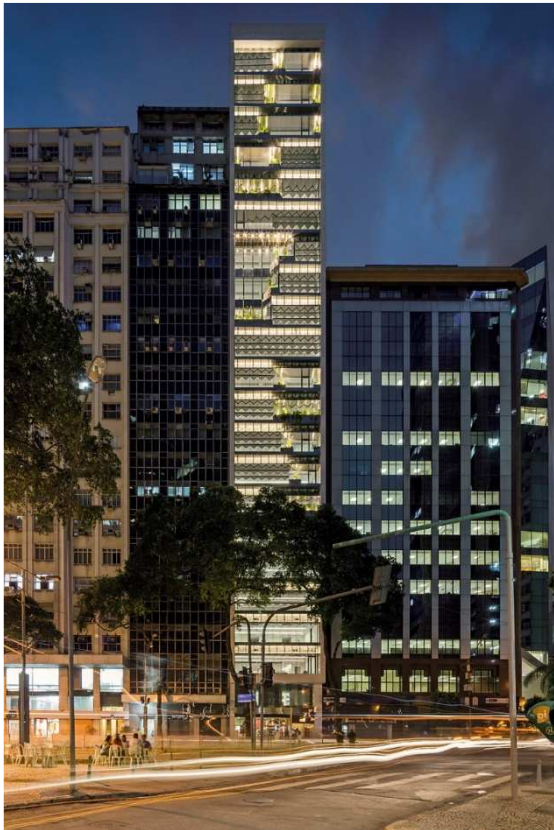
DESPRÈS DE LA ACTUALITZACIÓ DE LES TECNOLOGIES

Vapor mercuri halogenurs metalics ceràmics, 3000K, 4000K, 5000K + làmpada CSI 1000w (4000K)

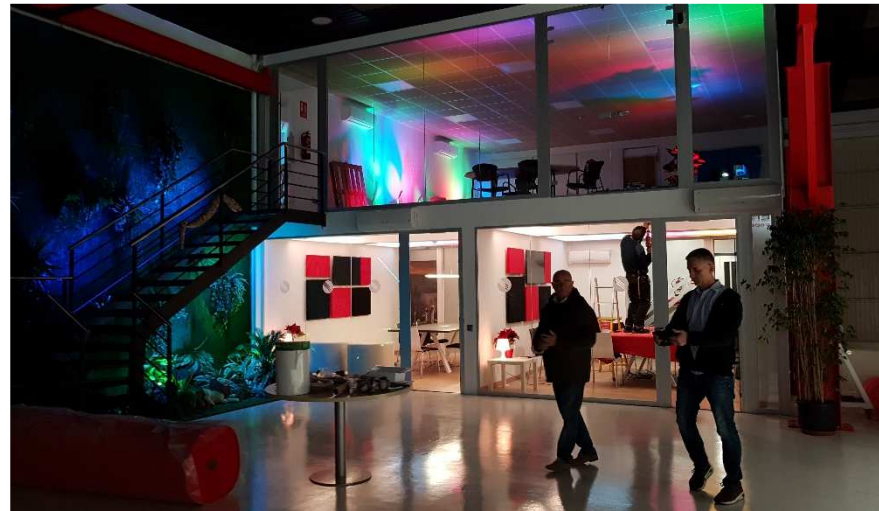
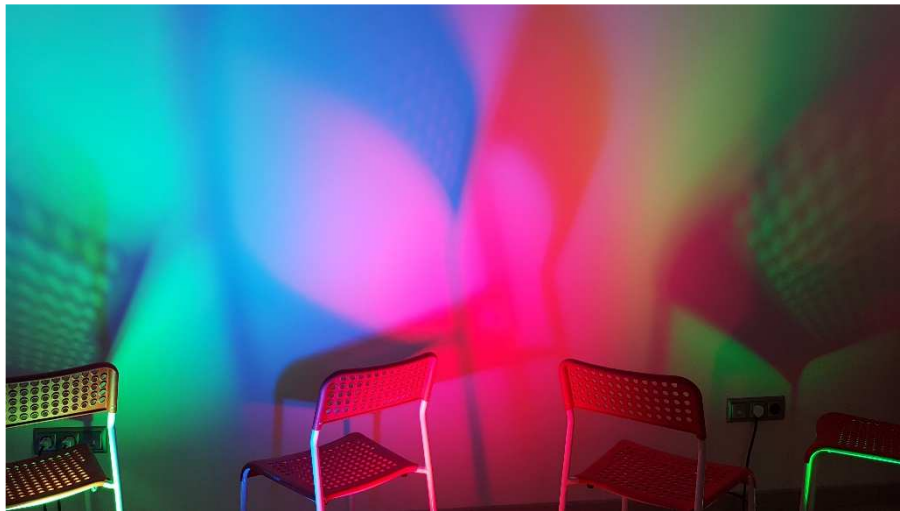


CV Alfred Sá 2020

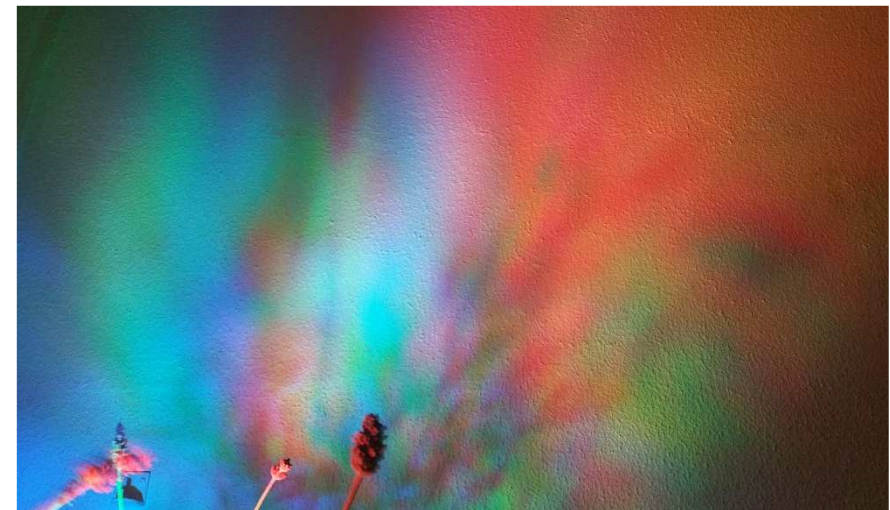
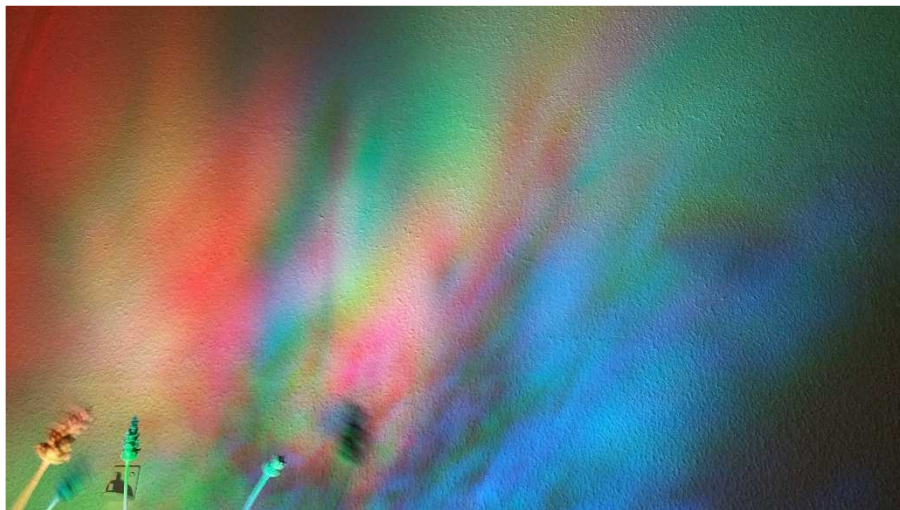
Realizaciones recientes: Edificio RB-12 Rio Janeiro ; Exposición Open House Esagraf (iluminación efímera, 2017)



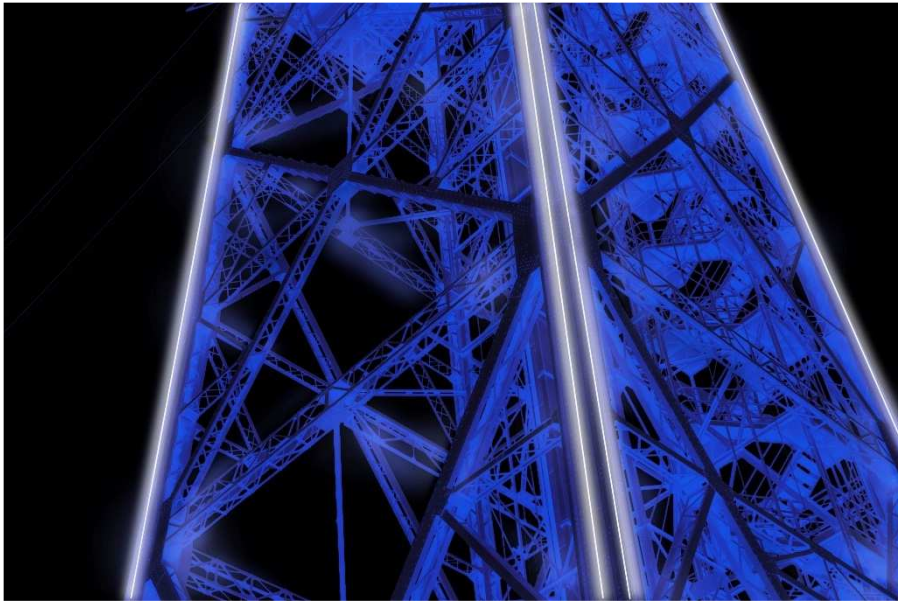
Realizaciones recientes: Iluminación efímera, de ambiente, para eventos en una sala de exposición y ventas



Realizaciones recientes: Iluminación efímera, para eventos en una sala de exposición y ventas



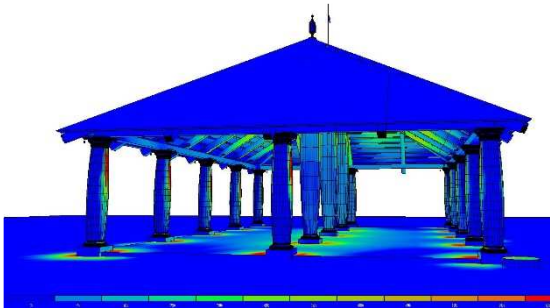
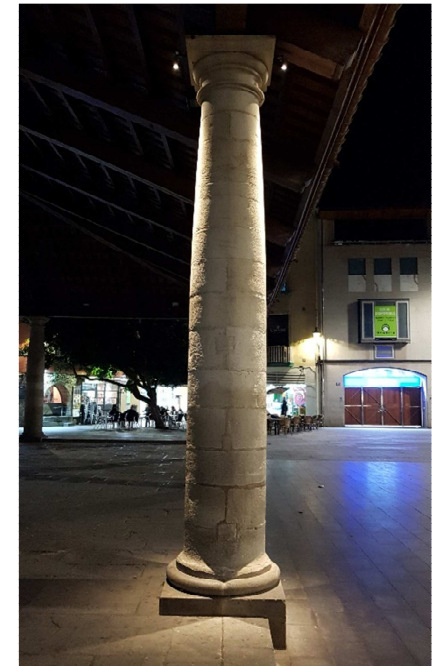
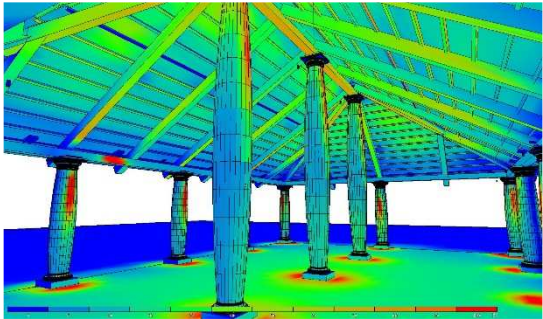
Realizaciones recientes: Torres Teleférico Puerto, Catedral Girona, Catedral Barcelona, Hotel Cram



CV Alfred Sá 2020

NUR L+D

Realizaciones recientes: La Porxada de Granollers



Realizaciones recientes: Palau Generalitat de Catalunya, Barcelona



CLIENTES Y REFERENCIAS

Clientes Administración:

Ayuntamiento de Barcelona
Ayuntamiento de Pontevedra
Ayuntamiento de La Coruña
Ayuntamiento de Terrassa
Ayuntamiento de Girona
Ayuntamiento de Tordera
Ayuntamiento S Coloma Gramenet
Ayuntamiento de Granollers
Generalitat de Catalunya
Diputación de Girona
Port Autónomo Barcelona
Infraestructuras de Levante
C.O.O.B 92
UTE El Prat
Bimsa

Empresas privadas:

Empresas industriales/ventas
Estudios Ingeniería
Estudios arquitectura
Empresas constructoras
Empresas instaladoras
Universidades
Colegios Profesionales
Fabricantes iluminación

Ejemplos Luz Urbana

Barcelona:

33 edificios "Ciutat Vella"
17 edificios de 8 distritos
10 edificios modernistas
10 parques municipales
4 distritos (40% ciudad)
18 km calles en Montjuic
4 Instalaciones Deportivas
Obelisco P Gracia-Diagonal
Monumento M.C. Verdaguer
Torres Teleférico del Puerto
Catedrales Barcelona y Girona
Planes Directores de Iluminación del
Patrimonio Histórico.

Pontevedra:

Basílica de Santa Maria
Plaza Ferrería
Iglesia de San Francisco
Casco Viejo Pontevedra
Alameda Central
Plaza de Santa María
Campillo de Santa Maria
Museo murallas CITA

Otras ciudades :

Paseo Marítimo Coruña (8 km)
Centro Ciudad Terrassa
Paseo Marítimo Coruña 2ª fase

Ejemplos y Referencias

Iluminación interior

Edificios Públicos, Bibliotecas
Edificios de oficinas
Concesionarios de vehículos
Estaciones de pasajeros
Centros Deportivos
Salas de Exposiciones, Museos,
Industrias, Piscinas
Tiendas, Hoteles, Restaurantes

Ejemplos de Iluminación efímera

Exposición Open House Esagraf (2017)
Puente del Pilar / Expo (2008)
Simposium Internacional del CIE de León, en 5
edificios (2005)

Brasil:

Viaducto Rio de Janeiro
Edificio RB-12

Obras y proyectos 2018-2020:

Plan director Iluminación Arquitectónica
Fachada Palau Generalitat
La Porxada de Granollers
Eventos en Showroom Zonten Europe
Fachada Col.legi Enginyers EBCN
Plan FEDER Industrial a Granollers

PUBLICACIONES Y CONFERENCIAS

Publicaciones:

| | | |
|----------------|------|--|
| Libro | 2015 | “Aplicaciones del led en diseño de iluminación”, Edit. MARCOMBO |
| Manual técnico | 2009 | “Iluminación exterior fachadas y monumentos”, Col. Ingenieros “EBCN” |

Revistas de Iluminación y magazines internet:

| | | |
|-------------------------|-------------|---|
| Interempresas | 2018-2019 | Blog iluminación Interempresas |
| Theknos | 2018-2019 | Articulos iluminación |
| Lumínica | 2019 | Articulos iluminación (apliacion color en edificios históricos) |
| iCandela | 2016 | Sección quincenal “El experto en led” |
| Lightecture | 2011 – 2016 | Artículos de opinión sobre Iluminación y eficiencia energética |
| Iluminet (México) | 2014 | Libro “Premios Iluminet” 50 mejores proyectos |
| L+D (Brasil) | 2011 | Artículo sobre Iluminaciones en Pontevedra |
| Luces CEI | 2008 – 2014 | Artículos sobre Iluminación de museos, fachadas, tecnología led |
| Iluminación Profesional | 2008 | Artículo sobre Iluminación interior |
| Informaciones de Luz | 2005 – 2009 | Varios artículos sobre tecnología led |

Cursos y Conferencias:

| | | |
|--------------------------|-----------|--|
| Diputación de Barcelona | 2018 | Charla técnica sobre iluminación deportiva |
| Ayuntamiento Barcelona | 2015-2017 | Curso sobre Iluminación con LED, CICAT |
| IED Barcelona | 2014-2018 | Charlas técnicas sobre proyectos de Iluminación y tecnología led |
| Escuela Elisava | 2013 | Charla técnica sobre fotometría e Iluminación exterior |
| Colegio Ingenieros Ind. | 2009-2016 | Charlas técnicas eficiencia energética, led, diseño iluminación |
| Masters y Postgrado | 2008-2017 | Charlas y cursos sobre Iluminación exterior, ornamental y tecnología led |
| Simposium CEI | 2007-2017 | Charlas técnicas sobre tecnología led, diseño de Iluminación y proyectos |
| Univ. Politécnica Madrid | 2005-2014 | Charlas técnicas en el Master de Diseño de Iluminación |
| Valparaíso, Chile | 2010 | Conferencia sobre Planes directores de Iluminación Urbana |
| Mérida, México | 2013 | Conferencia magistral sobre diseño de Iluminación, luz y sombra |

PUBLICACIONES

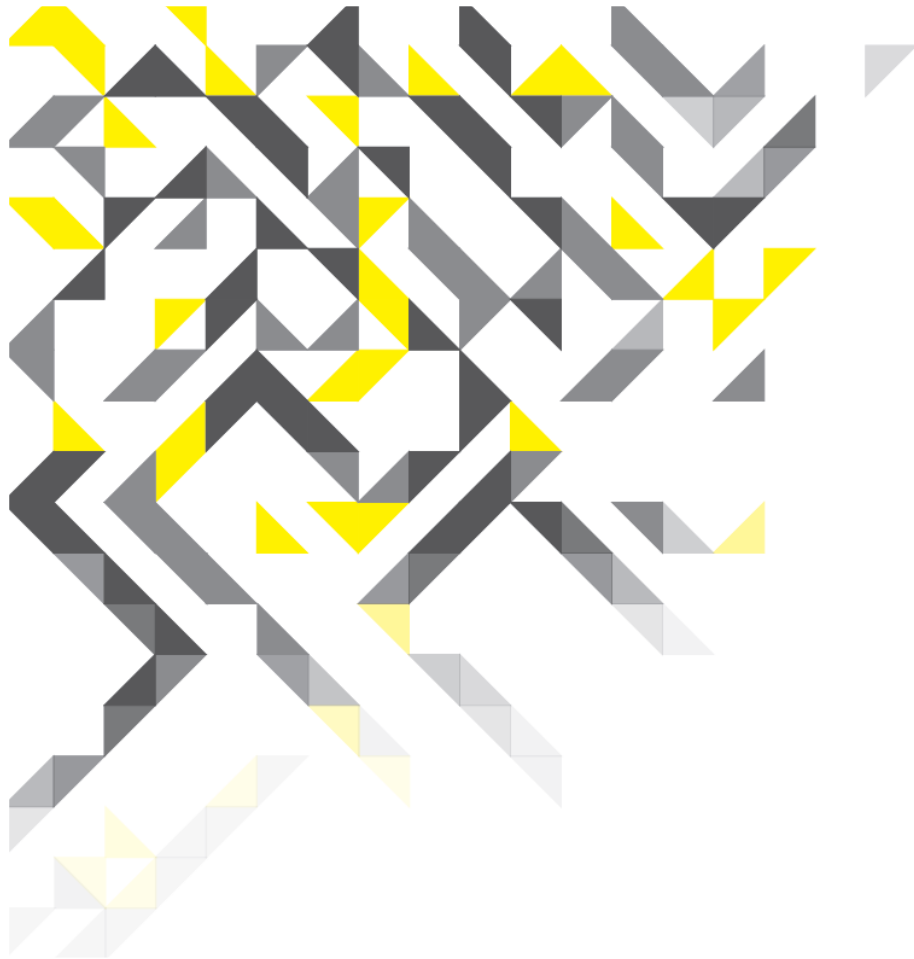
Manual
"Iluminación exterior fachadas y monumentos"
Colegio Ingenieros Técnicos "CETIB", 2009



MANUAL D'ENLLUMENAT DE FAÇANES
1ª PART, CONSIDERACIONS TÈCNIQUES



Libro :
"Aplicaciones del led en diseño de iluminación"
Edit. MARCOMBO, 2015



CURRICULUM VITAE ALFRED SÁ LAGO

EBCN, Ingeniero colegiado núm. 14348,
APDI, Diseñador Iluminación Profesional Senior

alfred-sa@nurlighting.com

alfred.sa.nur@gmail.com

669 34 17 56

93 871 27 59

Comunicación y redes sociales

Página web: www.nurlighting.com

Próximamente: www.alfredsa.com

Linkedin: Alfred Sá

Facebook: Alfred Sá

Facebook: NUR L+D Lighting Design

Twitter: NUR Projects @Alfred_NUR

Instagram: saalfred

NUR L+D